



ФЕДЕРАЛЬНАЯ СЛУЖБА ПО НАДЗОРУ В СФЕРЕ ЗАЩИТЫ ПРАВ
ПОТРЕБИТЕЛЕЙ И БЛАГОПОЛУЧИЯ ЧЕЛОВЕКА
(РОСПОТРЕБНАДЗОР)

УПРАВЛЕНИЕ ФЕДЕРАЛЬНОЙ СЛУЖБЫ
ПО НАДЗОРУ В СФЕРЕ ЗАЩИТЫ ПРАВ
ПОТРЕБИТЕЛЕЙ И БЛАГОПОЛУЧИЯ ЧЕЛОВЕКА
по Ростовской области

344019, Ростов-на-Дону, 18-я линия 17,
тел. (863) 251-05-92, факс. (863) 251-77-69
E-mail: master@61.rospotrebnadzor.ru
[http: www.61.rospotrebnadzor.ru](http://www.61.rospotrebnadzor.ru)
ОКПО 76921493 ОГРН 1056167010008
ИНН 6167080043 КПП 616701001

Главам муниципальных
образований
Ростовской области

09.02.2021

№ 03-59/ 3646

На

от

Управление Роспотребнадзора по Ростовской области, во исполнение поручения по итогам заседания МВК по продовольственной безопасности и качеству пищевой продукции, реализуемой на территории Ростовской области от 08.12.2020, направляет памятку потребителю с разъяснением порядка приобретения молочной продукции, соответствующей требованиям безопасности и качества, разработанную в рамках национального проекта «Демография» и федерального проекта «Укрепление общественного здоровья».

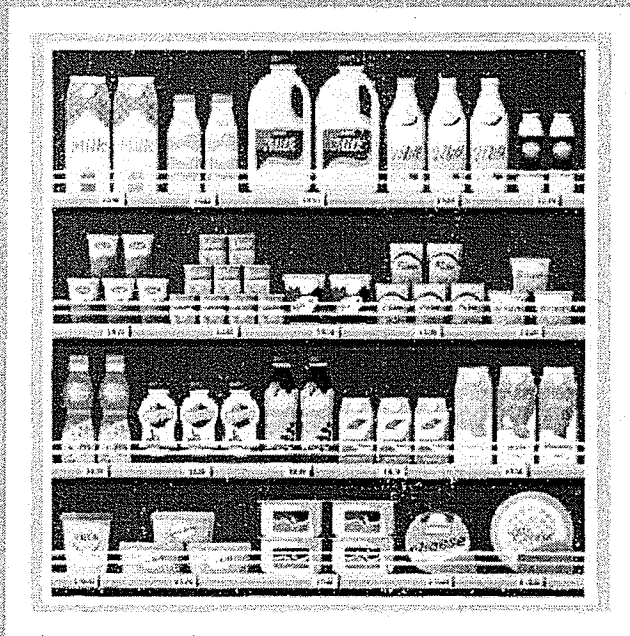
Приложение: на 1 л. в 1 экз.

Заместитель руководителя

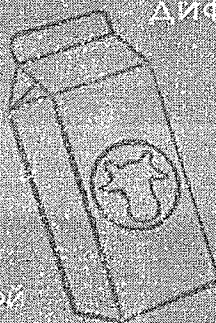
Е.Г. Ерганова

КАК ВЫБРАТЬ КАЧЕСТВЕННУЮ И БЕЗОПАСНУЮ МОЛОЧНУЮ ПРОДУКЦИЮ?

МОЛОКО И МОЛОЧНЫЕ ПРОДУКТЫ СЛЕДУЕТ ПРИОБРЕТАТЬ ТОЛЬКО В САНКЦИОНИРОВАННЫХ ТОРГОВЫХ ПРЕДПРИЯТИЯХ, ПРИ НАЛИЧИИ В НИХ ИСПРАВНОГО ХОЛОДИЛЬНОГО ОБОРУДОВАНИЯ С ВСТРОЕННЫМ ТЕРМОМЕТРОМ.



В МОЛОЧНЫХ ОТДЕЛАХ ИЛИ ТОРГОВЫХ СЕКЦИЯХ ДОЛЖНО БЫТЬ СОЗДАНО ВИЗУАЛЬНОЕ ОТДЕЛЕНИЕ МОЛОЧНЫХ, МОЛОЧНЫХ СОСТАВНЫХ И МОЛОКОСОДЕРЖАЩИХ ПРОДУКТОВ. ПОЛКИ/ОТДЕЛЫ МОЛОЧНЫХ ПРОДУКТОВ ДОЛЖНЫ ИМЕТЬ НАДПИСЬ «ПРОДУКТЫ БЕЗ ЗАМЕНИТЕЛЯ МОЛОЧНОГО ЖИРА» ИЛИ СПЕЦИАЛЬНО ОФОРМЛЕННЫЕ ТОВАРНЫЕ ЦЕННИКИ (С ЦВЕТОВОЙ ДИФФЕРЕНЦИАЦИЕЙ).



В СООТВЕТСТВИИ С ДЕЙСТВУЮЩИМИ ТРЕБОВАНИЯМИ МАРКИРОВКА УПАКОВАННОЙ ПИЩЕВОЙ, В Т.Ч. МОЛОЧНОЙ ПРОДУКЦИИ ДОЛЖНА СОДЕРЖАТЬ СЛЕДУЮЩИЕ СВЕДЕНИЯ:

- НАИМЕНОВАНИЕ ПРОДУКЦИИ
- СОСТАВ
- КОЛИЧЕСТВО
- ДАТА ИЗГОТОВЛЕНИЯ
- СРОК ГОДНОСТИ
- УСЛОВИЯ ХРАНЕНИЯ ДО И ПОСЛЕ ВСКРЫТИЯ УПАКОВКИ
- НАИМЕНОВАНИЕ И МЕСТО НАХОЖДЕНИЯ ИЗГОТОВИТЕЛЯ ИЛИ УПОЛНОМОЧЕННОГО ИЗГОТОВИТЕЛЕМ ЛИЦА ИЛИ ОРГАНИЗАЦИИ ИМПОРТЕРА
- РЕКОМЕНДАЦИИ ПО ПРИГОТОВЛЕНИЮ И ОГРАНИЧЕНИЯ ПО ИСПОЛЬЗОВАНИЮ
- ПОКАЗАТЕЛИ ПИЩЕВОЙ ЦЕННОСТИ
- СВЕДЕНИЯ О НАЛИЧИИ ГМО
- ЕДИНЫЙ ЗНАК ОБРАЩЕНИЯ ПРОДУКЦИИ НА РЫНКЕ ГОСУДАРСТВ-ЧЛЕНОВ ТС И ДРУГИЕ ДОПОЛНИТЕЛЬНЫЕ СВЕДЕНИЯ

